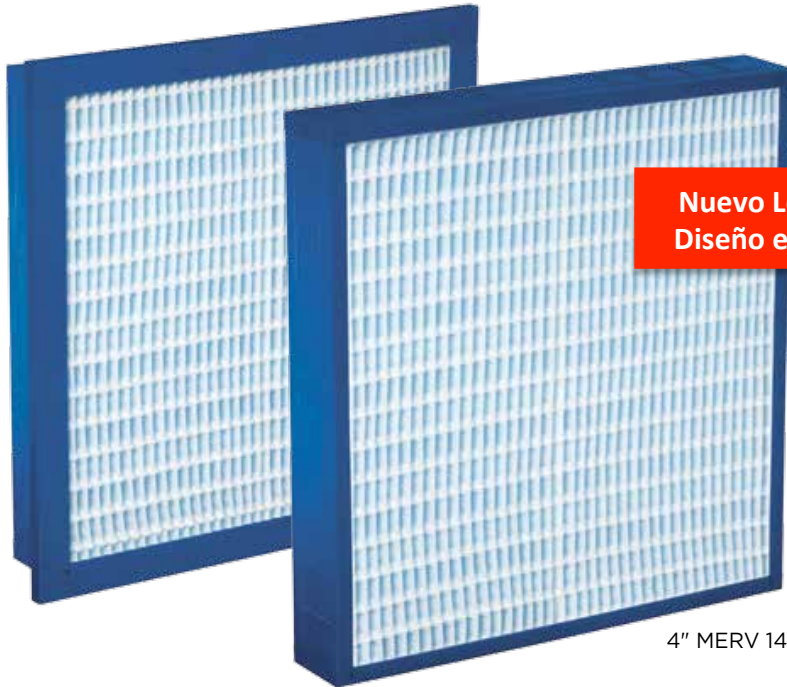


Dominator[®]

High efficiency rigid filters featuring E-pleat[®] Technology



Nuevo Load Tech
Diseño en Relieve

4" MERV 14



4" MERV 11



12" MERV 11 | 12" MERV 15

- Dominator LoadTech 12" MERV 15
- Custom sizes

Purolator[™]

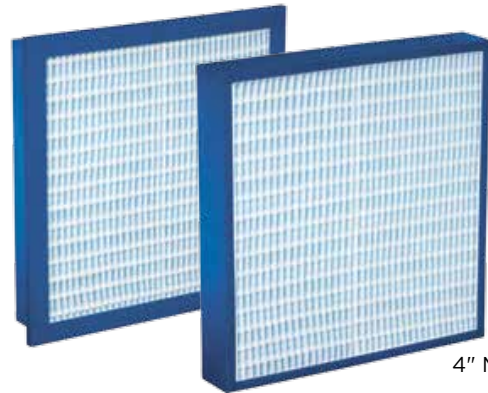
INTRODUCING THE NEW

Dominator[®] LoadTech[™]

Todos los Filtros Dominator 4" MERV 14 ahora son mejores que nunca . Manufacturados Con la Tecnología E pleat ahora tienen una nueva y mejorada media filtrante.

Beneficios

- Retienen 2 veces mas polvo con el nueva y exclusivo Diseño LoadTech en Relieve.
- Vida mas larga del Filtro y mas pocos cambios con la mas alta capacidad de retención de polvo
- Las Características de un Filtro de 12" en uno de 4"
- Alta Eficiencia MERV 14
- Ahorro en Costos – Reduce costos energéticos con baja caída de presión y bajo consumo de energía.
- Manejo Simple y Fácil Instalación.
- Reducción en el espacio de almacenaje menos peso y precios de transporte mas bajos.
- Certificación LEED



4" MERV 14

Características del Producto

- La Tecnología E-Pleat permite la circulación de un flujo de Aire mas Suave.
- 100% Exclusiva media azul sintetica.
- Completamente Incinerable.
- Marco Plastico de Alto Impacto.
- Construccion Ligera

Load Tech Media con Diseño en Relieve

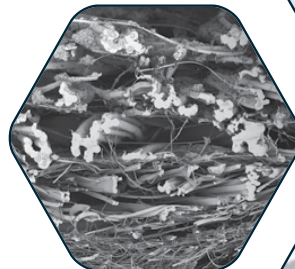
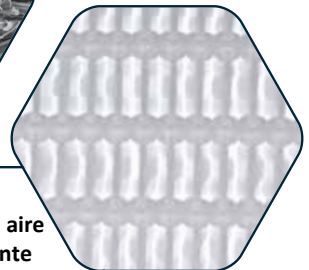
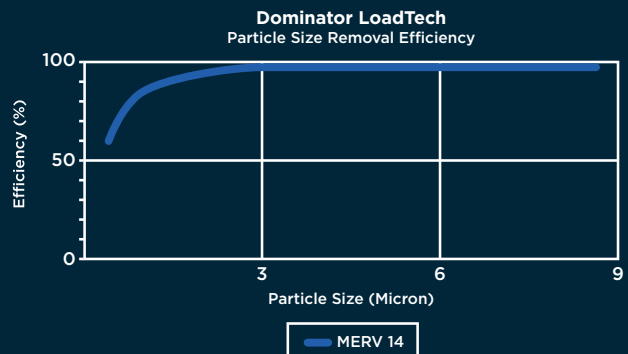
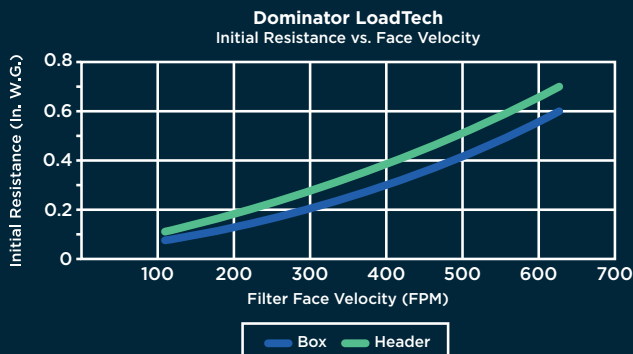


Imagen de la Media Filtrante Load Tech



E-Pleat Technology

Los Filtros Dominator and Dominator Load Tech son manufacturados con la exclusiva Tecnología E-Pleat. La media es moldeada en una serie de canales preformados que Direccionan el aire suavemente a través del filtro, permitiendo aun la carga y completa Utilización de la Media Filtrante



Dominator®

Todos los Filtros Dominator 4" MERV 11 y Dominator 12" MERV 11 y MERV 15 son todavía Manufacturados Con la Tecnología E pleat que mantiene la alta calidad y desempeño de siempre.



4" MERV 11



12" MERV 11
12" MERV 15

Beneficios

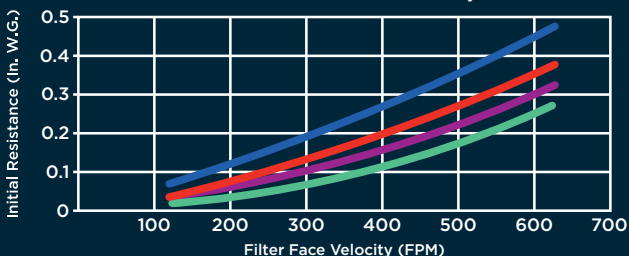
- Alta Eficiencia MERV 11 (4" y 12") y MERV 15 (12")
- Ahorro en Costos – Reduce costos energéticos con baja caída de presión y bajo consumo de energía.
- Manejo Simple y Fácil Instalación.
- Reducción en el espacio de almacenaje menos peso y precios de transporte mas bajos.
- Certificación LEED

Características del Producto

- La Tecnología E-Pleat permite la circulación de un flujo de Aire mas Suave.
- 100% Exclusiva Media Blanca sintética.
- Completamente Incinerable.
- Marco Plástico de Alto Impacto.
- Construcción Ligera

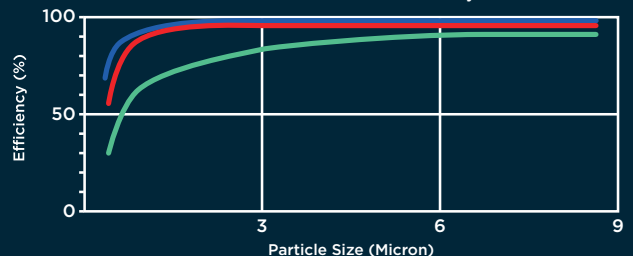


Dominator 4" and 12"
Initial Resistance vs. Face Velocity



— MERV 15 12" Single Header — MERV 15 Box / MERV 11 Single Header — MERV 11 12" Box — MERV 11 4" Box

Dominator
Particle Size Removal Efficiency



— MERV 15 — MERV 14 — MERV 11

Box Style

Single Header

Dominator LoadTech

Model Number	Nominal Size (WxHxD) Inches	Actual Size (WxHxD) Inches	Rated Air Flow Capacity (CFM)
Dominator LoadTech 4" - MERV 14 Initial Resistance (In. W.G.): 0.44" Recommended Final Resistance (In. W.G.): 1.5"			
DRLT95-4404	24 x 24 x 4	23 3/8 x 23 3/8 x 3 3/4	2000
DRLT95-0504	20 x 25 x 4*	19 3/8 x 24 3/8 x 3 3/4	1750
DRLT95-0404	20 x 24 x 4	19 3/8 x 23 3/8 x 3 3/4	1650
DRLT95-0004	20 x 20 x 4	19 3/8 x 19 3/8 x 3 3/4	1400
DRLT95-6504	16 x 25 x 4*	15 3/8 x 24 3/8 x 3 3/4	1400
DRLT95-6004	16 x 20 x 4	15 3/8 x 19 3/8 x 3 3/4	1100
DRLT95-2404	12 x 24 x 4	11 3/8 x 23 3/8 x 3 3/4	1100

Model Number	Nominal Size (WxHxD) Inches	Actual Size (WxHxD) Inches	Rated Air Flow Capacity (CFM)
Dominator LoadTech 4" - MERV 14 Initial Resistance (In. W.G.): 0.53" Recommended Final Resistance (In. W.G.): 1.5"			
DRLT95-H-4404	24 x 24 x 4	23 3/8 x 23 3/8 x 3 3/4	2000
DRLT95-H-0404	20 x 24 x 4	19 3/8 x 23 3/8 x 3 3/4	1650
DRLT95-H-0004	20 x 20 x 4	19 3/8 x 19 3/8 x 3 3/4	1400
DRLT95-H-2404	12 x 24 x 4	11 3/8 x 23 3/8 x 3 3/4	1100

Dominator

Model Number	Nominal Size (WxHxD) Inches	Actual Size (WxHxD) Inches	Rated Air Flow Capacity (CFM)
Dominator 4" - MERV 11 Initial Resistance (In. W.G.): 0.19" Recommended Final Resistance (In. W.G.): 1.5"			
DR65-4404	24 x 24 x 4	23 3/8 x 23 3/8 x 3 3/4	2000
DR65-0504	20 x 25 x 4*	19 3/8 x 24 3/8 x 3 3/4	1750
DR65-0404	20 x 24 x 4	19 3/8 x 23 3/8 x 3 3/4	1650
DR65-0004	20 x 20 x 4	19 3/8 x 19 3/8 x 3 3/4	1400
DR65-6504	16 x 25 x 4*	15 3/8 x 24 3/8 x 3 3/4	1400
DR65-6004	16 x 20 x 4	15 3/8 x 19 3/8 x 3 3/4	1100
DR65-2404	12 x 24 x 4	11 3/8 x 23 3/8 x 3 3/4	1100

Model Number	Nominal Size (WxHxD) Inches	Actual Size (WxHxD) Inches	Rated Air Flow Capacity (CFM)
Dominator 4" - MERV 11 Initial Resistance (In. W.G.): 0.31" Recommended Final Resistance (In. W.G.): 1.5"			
DR65-H-4404	24 x 24 x 4	23 3/8 x 23 3/8 x 3 3/4	2000
DR65-H-0404	20 x 24 x 4	19 3/8 x 23 3/8 x 3 3/4	1650
DR65-H-0004	20 x 20 x 4	19 3/8 x 19 3/8 x 3 3/4	1400
DR65-H-2404	12 x 24 x 4	11 3/8 x 23 3/8 x 3 3/4	1100

Model Number	Nominal Size (WxHxD) Inches	Actual Size (WxHxD) Inches	Rated Air Flow Capacity (CFM)
Dominator 12" - MERV 11 Initial Resistance (In. W.G.): 0.19" Recommended Final Resistance (In. W.G.): 1.5"			
DR65B-4412	24 x 24 x 12	23 3/8 x 23 3/8 x 11 1/2	2000
DR65B-0412	20 x 24 x 12	19 3/8 x 23 3/8 x 11 1/2	1650
DR65B-0012	20 x 20 x 12	19 3/8 x 19 3/8 x 11 1/2	1400
DR65B-2412	12 x 24 x 12	11 3/8 x 23 3/8 x 11 1/2	1000

Model Number	Nominal Size (WxHxD) Inches	Actual Size (WxHxD) Inches	Rated Air Flow Capacity (CFM)
Dominator 12" - MERV 11 Initial Resistance (In. W.G.): 0.26" Recommended Final Resistance (In. W.G.): 1.5"			
DR65-4412	24 x 24 x 12	23 3/8 x 23 3/8 x 11 1/2	2000
DR65-0412	20 x 24 x 12	19 3/8 x 23 3/8 x 11 1/2	1650
DR65-0012	20 x 20 x 12	19 3/8 x 19 3/8 x 11 1/2	1400
DR65-2412	12 x 24 x 12	11 3/8 x 23 3/8 x 11 1/2	1000

Model Number	Nominal Size (WxHxD) Inches	Actual Size (WxHxD) Inches	Rated Air Flow Capacity (CFM)
Dominator 12" - MERV 15 Initial Resistance (In. W.G.): 0.28" Recommended Final Resistance (In. W.G.): 1.5"			
DR95B-4412	24 x 24 x 12	23 3/8 x 23 3/8 x 11 1/2	2000
DR95B-0412	20 x 24 x 12	19 3/8 x 23 3/8 x 11 1/2	1650
DR95B-0012	20 x 20 x 12	19 3/8 x 19 3/8 x 11 1/2	1400
DR95B-2412	12 x 24 x 12	11 3/8 x 23 3/8 x 11 1/2	1000

Model Number	Nominal Size (WxHxD) Inches	Actual Size (WxHxD) Inches	Rated Air Flow Capacity (CFM)
Dominator 12" - MERV 15 Initial Resistance (In. W.G.): 0.34" Recommended Final Resistance (In. W.G.): 1.5"			
DR95-4412	24 x 24 x 12	23 3/8 x 23 3/8 x 11 1/2	2000
DR95-0412	20 x 24 x 12	19 3/8 x 23 3/8 x 11 1/2	1650
DR95-0012	20 x 20 x 12	19 3/8 x 19 3/8 x 11 1/2	1400
DR95-2412	12 x 24 x 12	11 3/8 x 23 3/8 x 11 1/2	1000

* Reverse size pleat on 25" height product.

Notes:
Metal frames are also available. Contact factory.
All performance data is based on the ASHRAE 52.2 Test Standard with a test velocity of 492 FPM for 24 x 24 face size.
Continuous operating temperature: 170°F (76°C).



100 River Ridge Circle
Jeffersonville, IN 47130
www.clair.com, 1.866.925.2247