



DOMINATOR™

Filtros de superficie extendida y celdas rígidas de alta eficiencia. Profundidades de 4" (MERV 11 & 14) y 12" (MERV 11 & 15)

PUROLATOR, de la compañía CLARCOR, está muy entusiasmado al anunciar la salida de un "NUEVO" filtro llamado **DOMINATOR™**, que es de superficie extendida y celdas rígidas de alta eficiencia de 4" y 12" de profundidad.

- El filtro de 4" se ofrece con MERV 11 & 14 y el de 12" con MERV 11 & 15.

El nuevo filtro de alta eficiencia de PUROLATOR, **DOMINATOR™**, es un componente perfectamente sostenible para su propia iniciativa LEED/Green Building. **El DOMINATOR™** es un producto MERV 15 (Acorde con la Norma 52.2) con características de baja resistencia inicial. Al ser MERV 15 se puede usar en hospitales para el cuidado completo del paciente. **El DOMINATOR™** lo ayudará con la eficiencia general de filtración, para sobrepasar los requerimientos LEED de MERV 13, a la vez que mantiene o disminuye sus costos de energía. Para mayor información acerca del nuevo filtro **DOMINATOR™** fabricado por PUROLATOR, por favor contacte a su más cercano distribuidor, Gerente Territorial de PUROLATOR o nuestro asociado de atención al cliente en el número 1-866-925-2247. Usted también puede pinchar el Botón Localizador de Distribuidores en el sitio de Internet www.purolatorair.com



Patente #6,685,833



12" con un solo cabezal



Medio filtrante moldeado con un canal de flujo único:

- El filtro de 4" es MERV 11 & 14 y el de 12" es MERV 11 & 15
- Clase 1 por la Norma U.L. 900
- Muy baja resistencia
- Alta capacidad de retención de polvo
- Construcción toda de plástico
- Peso ligero

LEED/Green Building

- **Componente sostenible para la Iniciativa LEED/Green Building**
(Liderazgo en la Ingeniería y Diseño Ambiental)
- **Excede el requerimiento LEED/Green de MERV 13**
- **Bajo costo de energía**

DOMINATOR™

Filtro de superficie extendida y alta eficiencia con medio filtrante moldeado con canales de flujo.



Filtros con profundidades de 4" - MERV 11 & 14

Para ser usados donde el espacio es limitado. Estos filtros de 4" de profundidad **DOMINATOR** operan a 500 FPM a una resistencia sustancialmente inferior que filtros rivales con profundidades de 4" - 6"

Filtros con profundidades de 12" - MERV 11 & 15 Construcción con cabezal sencillo

Los filtros **DOMINATOR** reemplazan a los tradicionales filtros de celdas rígidas de 12" de profundidad operando a 500 - 625 FPM con una resistencia sustancialmente inferior.



Purolator
a CLARCOR company

El medio filtrante moldeado con un único canal de flujo produce más baja resistencia

El medio filtrante del **DOMINATOR** esta moldeado en una serie de canales preformados que dirigen el aire de forma homogénea a través de todo el filtro. Este proceso único resulta en la resistencia más baja de todos los filtros de alta eficiencia en el mercado hoy día. La resistencia más baja maximiza los ahorros de energía.

*Vista cercana del **DOMINATOR** nos muestra como las cuentas de la sustancia aditiva aplicada al medio filtrante mantiene abiertos los canales para permitir el flujo libre del aire para así brindar una baja resistencia y un completo uso del medio.*



Alta eficiencia, baja resistencia, construcción con celdas rígidas diseñadas para condiciones de operación difíciles

Invertir la instalación del flujo para aplicaciones de carga frontal (filtros de 12" de profundidad)

Para instalaciones de carga frontal o donde no hay acceso por el lado de salida del caudal. Los filtros **DOMINATOR** de 12" de profundidad están disponibles en un modelo de flujo revertido.

Franjas de cuentas adhesivas estabilizan el paquete de plises

Cuentas de una sustancia adhesiva aplicada al medio filtrante une los plises y forma un paquete totalmente sólido y rígido. Los plises mantienen su forma y los canales moldeados se mantienen abiertos para el flujo libre del aire en todo tipo de condiciones de operación. No existe ni la deformación de los plises ni la tuplición.

El diseño de las celdas rígidas asimila difíciles condiciones de operación

El diseño de celdas rígidas, todos los componentes plásticos y el medio filtrante sintético hacen a los filtros **DOMINATOR** ideales para la mayoría de las condiciones de operación, incluyendo sistemas de volúmenes variables de aire, alto flujo de aire, turbulencia, desconexiones repetidas del ventilador, alta humedad y algunas condiciones químicas y corrosivas.

La exposición completa del medio filtrante produce alta capacidad de retención de polvo

El diseño del medio filtrante con canales de flujo moldeados no solo produce baja resistencia, sino que también le permite al medio estar completamente expuesto al aire lleno de suciedad. La suciedad se acumula sobre cada pie cuadrado del área de la superficie para lograr una máxima capacidad de retención de polvo y una larga vida de servicio.

Construcción toda de plástico – Completamente incinerable, Peso ligero

Los lados de las celdas están hechos de polistireno plástico de alta fortaleza y resistente a los impactos. Son resistentes a la humedad, los productos químicos y a la corrosión. Los filtros **DOMINATOR** no contienen componentes metálicos por lo que no hay corrosión. La eliminación del metal también hace a estos filtros completamente incinerables y de muy ligero peso.



*Cerrosjos con resorte se utilizan para asegurar el filtro **DOMINATOR** de flujo revertido al marco sostenedor.*



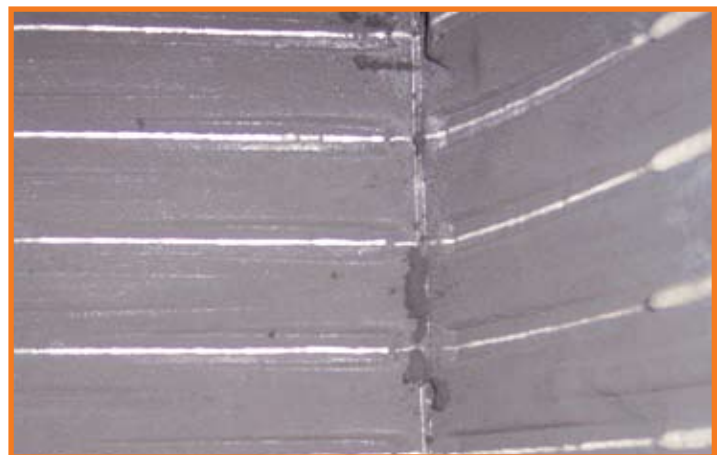
*Presillas de prefiltro de 2" & 4" lo sujetan al filtro de flujo revertido de **PUROLATOR**.*



*Varios marcos de metal están disponibles para hacer al **DOMINATOR** compatible con la mayoría de las aplicaciones.*

Medio filtrante de Dura-Tuff™ 100%

Los filtros **DOMINATOR** son hechos con medio sintético Dura-Tuff. El mismo es extremadamente duradero, resistente a los desgarros, a abrasión y altamente resistente a cualquier tipo de avería. No existirán averías durante la transportación, el manejo o la instalación. El medio de Dura-Tuff no se afecta tampoco por la exposición a la humedad y a algunos productos químicos. Este medio es realmente muy fuerte.



Observen como los canales preformados permiten que la suciedad se acumule por sobre todo el dorso de los plises. Cada pie cuadrado del medio es completamente utilizado para retener la máxima capacidad de polvo.

DOMINATOR™

Filtros de superficie extendida con el medio filtrante moldeado con un canal de flujo

Modelo Número	Medida Nominal (HxWxD) Pulgadas	Medida Real (HxWxD) Pulgadas	Capacidad de Flujo de Aire Evaluado (CFM)	Resistencia Inicial (Pulg. W. G.) @Flujo de Aire MERV 14,15	Resistencia Inicial (Pulg. W. G.) @Flujo de Aire MERV 11	Resistencia Final Recomendada (Pulg. W. G.)
Paquetes de 12"- Un Solo Cabezal						
DR65-4412	24x24x12	23 ³ / ₈ x 23 ³ / ₈ x 11 ¹ / ₂	2000	-	.26"	1.5"
DR65-0412	20x24x12	19 ³ / ₈ x 23 ³ / ₈ x 11 ¹ / ₂	1650	-	.26"	1.5"
DR65-0012	20x20x12	19 ³ / ₈ x 19 ³ / ₈ x 11 ¹ / ₂	1400	-	.26"	1.5"
DR65-2412	12x24x12	11 ³ / ₈ x 23 ³ / ₈ x 11 ¹ / ₂	1000	-	.26"	1.5"
DR95-4412	24x24x12	23 ³ / ₈ x 23 ³ / ₈ x 11 ¹ / ₂	2000	.34"	-	1.5"
DR95-0412	20x24x12	19 ³ / ₈ x 23 ³ / ₈ x 11 ¹ / ₂	1650	.34"	-	1.5"
DR95-0012	20x20x12	19 ³ / ₈ x 19 ³ / ₈ x 11 ¹ / ₂	1400	.34"	-	1.5"
DR95-2412	12x24x12	11 ³ / ₈ x 23 ³ / ₈ x 11 ¹ / ₂	1000	.34"	-	1.5"
Paquetes de 4"						
DR65-4404	24x24x4	23 ³ / ₈ x 23 ³ / ₈ x 3 ³ / ₄	2000	-	.23"	1.5"
DR65-0504	20x25x4*	19 ³ / ₈ x 24 ³ / ₈ x 3 ³ / ₄	1750	-	.23"	1.5"
DR65-0404	20x24x4	19 ³ / ₈ x 23 ³ / ₈ x 3 ³ / ₄	1650	-	.23"	1.5"
DR65-0004	20x20x4	19 ³ / ₈ x 19 ³ / ₈ x 3 ³ / ₄	1400	-	.23"	1.5"
DR65-6504	16x25x4*	15 ³ / ₈ x 24 ³ / ₈ x 3 ³ / ₄	1400	-	.23"	1.5"
DR65-6004	16x20x4	15 ³ / ₈ x 19 ³ / ₈ x 3 ³ / ₄	1100	-	.23"	1.5"
DR65-2404	12x24x4	11 ³ / ₈ x 23 ³ / ₈ x 3 ³ / ₄	1100	-	.23"	1.5"
DR95-4404	24x24x4	23 ³ / ₈ x 23 ³ / ₈ x 3 ³ / ₄	2000	.43"	-	1.5"
DR95-0504	20x25x4*	19 ³ / ₈ x 24 ³ / ₈ x 3 ³ / ₄	1750	.43"	-	1.5"
DR95-0404	20x24x4	19 ³ / ₈ x 23 ³ / ₈ x 3 ³ / ₄	1650	.43"	-	1.5"
DR95-0004	20x20x4	19 ³ / ₈ x 19 ³ / ₈ x 3 ³ / ₄	1400	.43"	-	1.5"
DR95-6504	16x25x4*	15 ³ / ₈ x 24 ³ / ₈ x 3 ³ / ₄	1400	.43"	-	1.5"
DR95-6004	16x20x4	15 ³ / ₈ x 19 ³ / ₈ x 3 ³ / ₄	1100	.43"	-	1.5"
DR95-2404	12x24x4	11 ³ / ₈ x 23 ³ / ₈ x 3 ³ / ₄	1100	.43"	-	1.5"

Notas Importantes:

1. Todos los datos de funcionamiento se basan en la Norma de Prueba ASHRAE 52.2.
2. Las dimensiones de ancho y alto son intercambiables. Los filtros **DOMINATOR** pueden ser instalados con los plises de forma horizontal o vertical.
3. Temperatura de operación continua: 140°F (60°C).

Clasificación de los Underwriters Laboratories:

Los filtros **DOMINATOR** son clasificados como Clase 1 por la Norma U.L 900.

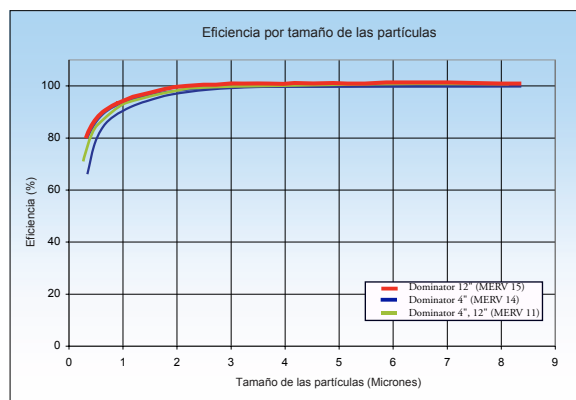
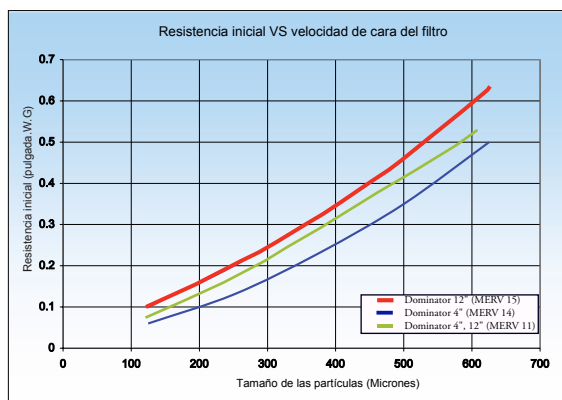
La calculadora de ahorro de energía esta disponible en línea en el sitio de Internet www.purolatorair.com



Componente sostenible para la iniciativa LEED/Green Building

Sobrepasa el requerimientos LEED/Green de MERV 13. (Liderazgo en la Ingeniería y Diseño Ambiental) www.usgbc.org

* Invertir la medida del plise en el producto de 25 pulgadas.



P-DOM-0208



www.purolatorair.com



Productos de Filtrado de Aire CLARCOR

P. O. Box 32578 • Louisville, KY 40232

Grupo de Servicio al Cliente : 001-502-969-2304-Ext1 • Fax: 001-502-810-5833

Correo electrónico: info@purolatorair.com • www.purolatorair.com

Distribuidor de Purolator:

© 2008 CLARCOR Air Filtration Products. CLARCOR Air Filtration Products tiene como política la investigación y el continuo desarrollo de sus productos y se reserva el derecho a cambiar el diseño y las especificaciones técnicas de los mismos sin aviso previo. Los términos y las condiciones de venta pueden accederse en la sección "LOGIN" en el sitio de Internet www.purolatorair.com